

Speziell für Friedhofsgärtner/innen!

DKL-Kultursubstrate für alle Kulturen im Freien sowie im Gewächshaus - von der Aussaat, Bewurzelung, bis zum Topfen - und **DKL-Friedhofserde** für Ihre Gräber!

DKL-Kultursubstrate sind bevorzugt lieferbar mit 25, 35 und 50 % 3-KLANG®-Kompost.

Unsere DKL-Friedhofserde wird mit etwa 55 % 3-KLANG®-Kompost geliefert, ohne Salzdünger. Nachdüngen mit unserem rein organischen Dünger **CACOA®-Kakaoschalenpulver**, Typ 0-8 mm. (Nicht mit Torfsubstraten mischen, auf Salzdünger und kohlen-sauren Kalk verzichten!)

Nach Verwendung neuer **DKL-Friedhofserde 1 Handvoll CACOA®**, pro qm, **Typ 0-8 mm**, zur Sommerbepflanzung einarbeiten. Bei vorhandenen DKL-Flächen - zur Sommerbepflanzung - bis **4 Handvoll vom Typ 0-8 mm** einarbeiten. Sonst nur **1 Handvoll**.

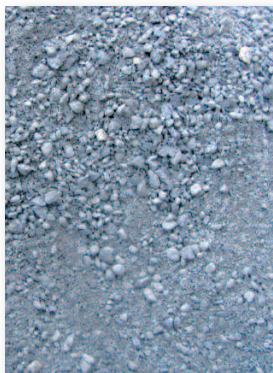
Bei allen Dauerbepflanzungen zum Frühjahr und Sommer ca. **1 Handvoll CACOA®** pro qm, **Typ 0-8 mm**, abstreuen, nur leicht bodenbedeckt, max. **1 mm**. Rieselt leicht ein.

Dazu die Erhaltungsdosis von **ZELIKAT® P** und **REDINAT®** in der Nebensaison.

ZELIKAT® P: Ultrabasischer Granit

Einmal nach der Sommerbepflanzung die Erhaltungsdosis von ca. **30 g ZELIKAT® P**, pro qm, abstreuen.

Die Dosis richtet sich nach dem pH-Wert. Hier keinen kohlen-sauren Kalk verwenden. Am Anfang der Kultur / Bepflanzung auf einen pH-Wert von ca. 6,5 achten und dahingehend öfter kontrollieren. Bei allen Dauerbepflanzungen zu **CACOA®** bis **30 g ZELIKAT® P** abstreuen als Erhaltungsdosis.



REDINAT®: Microton flüssig, 25 ml / 10 Liter Wasser, auf ca. 12 qm abgießen; nach jeder Bepflanzung. Bei Wasserbedarf sollte immer **REDINAT®** beigemischt werden. Bei den Dauerbepflanzungen beim ersten Mal **25 ml / qm REDINAT®** verwenden / abgießen.



Die 3-KLANG®-Friedhofs-Erde und -Produkte stehen für dauerhaft gesunde Bepflanzung von Gräbern mit Buchs, Cotoneaster, Euonymus usw. bei weniger Gießaufwand mit Vorteilen bei Regen und Hitze durch biologisch aktiven Boden, sowie der rein organischen Ernährung.